

ESDEC

INNOVATIVE MOUNTING SYSTEMS



INSTALLATION FIABLE ET RAPIDE SUR LES TOITS COMMERCIAUX

FLATFIX

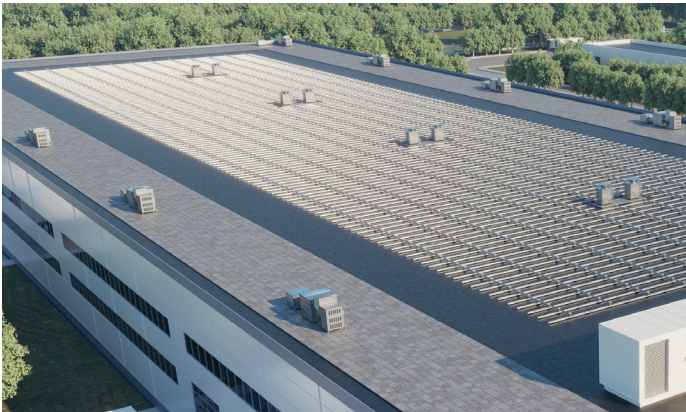
WAVE
PLUS

LES AVANTAGES DE FLATFIX WAVE PLUS



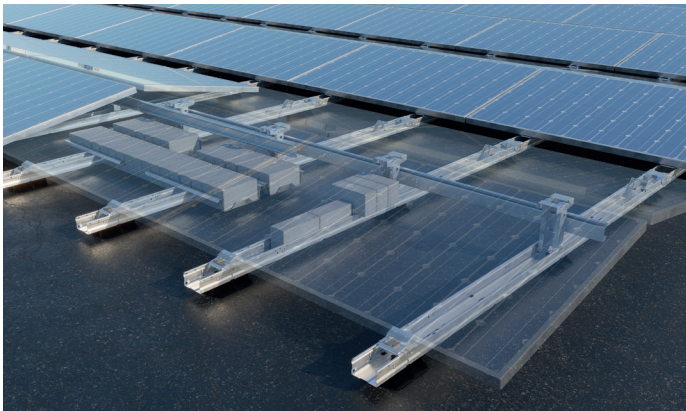
RAPIDE ET FACILE

- Installation rapide et facile :
 - Unités pré-assemblées à connexion par clic
 - Aucun outil nécessaire
 - Nombre minimal de composants
 - Efficacité maximale
- Passe-câble intégré
- Démontage facile pour entretien et vérification



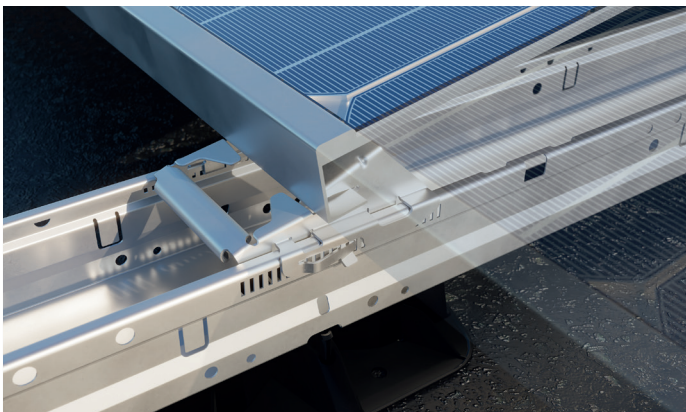
EFFICACITÉ MAXIMALE

- Idéal pour les projets commerciaux de grande envergure
- Convient aux panneaux solaires grand format de nouvelle génération
- Grands champs de panneaux (max. 40 × 40 m / 1 600 m²)
- Convient aux panneaux jusqu'à 1150 mm
- Entraxe de 2 300 ou 2 460 mm
- Angle d'inclinaison de 10°
- Adapté aux cadres d'une épaisseur de 1,2 à 2,8 mm
- Adapté aux matériaux de couverture suivants : béton, bitume, EPDM, PVC et TPO



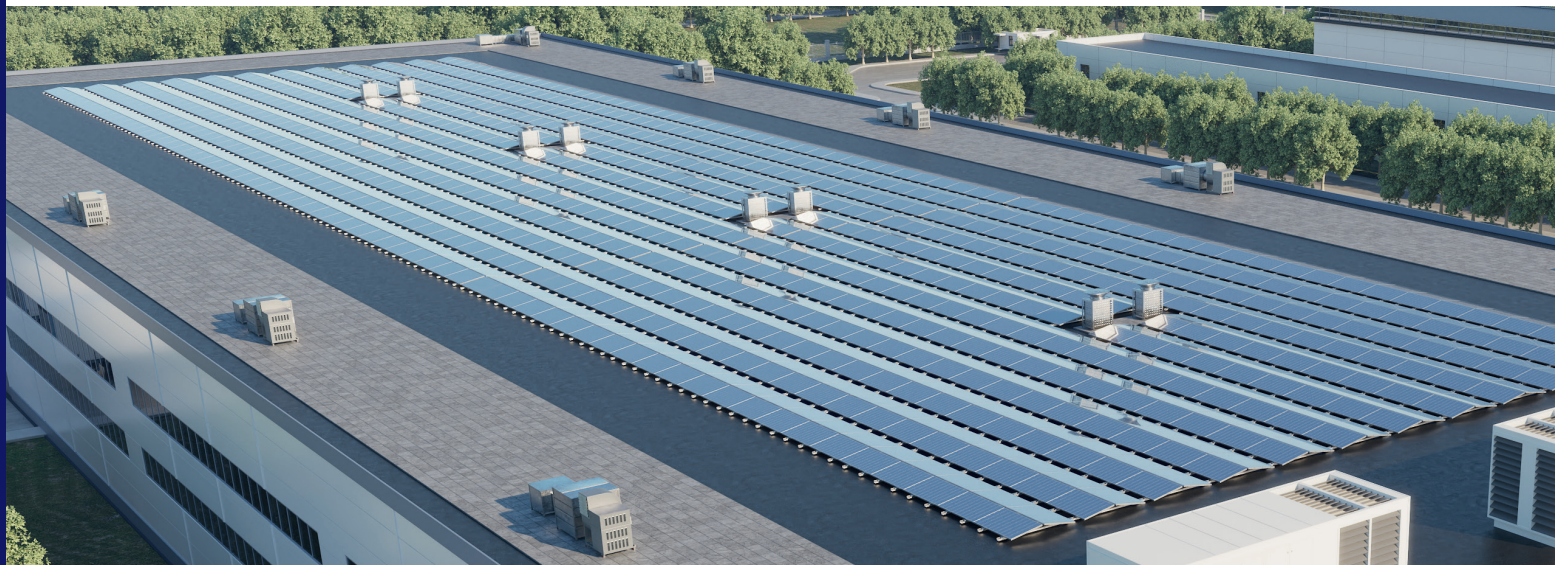
FIABLE

- Éléments pré-assemblés faciles à installer sans vis
- Conception aérodynamique
- Système robuste grâce à des raccords horizontaux et verticaux
- Soutien optimal du panneau : 2 éléments de base par panneau
- Testé conforme aux normes internationales
- Produit garanti 20 ans



SÉCURITÉ

- Supports de toit avec raccords amovibles
- Découplage thermique exclusive permettant d'éviter toute détérioration du revêtement du toit
- Liaison intégrée
- Charge ponctuelle faible
- Panneaux fixés sur le côté long conformément aux spécifications du fournisseur ; risque de détérioration minimal des panneaux
- Soulagement de la charge exercée sur les panneaux ; Ils ne font pas partie du système de support
- Conforme aux exigences les plus strictes en matière de corrosion



ÉVENTAIL COMPLET DE FONCTIONNALITÉS POUR UNE FIABILITÉ À TOUTE ÉPREUVE

Installation rapide et sans risque d'erreur

FlatFix Wave Plus peut être installé très rapidement grâce à un nombre restreint d'étapes de montage. Il suffit d'aligner les éléments de base pré-assemblés et de les déployer, d'enclencher l'élément de base haut et les stabilisateurs, puis de monter le panneau solaire, sans vis ni outil, grâce au système de fixation exclusif du panneau. L'installation complète des panneaux solaires, y compris leur fixation, peut être réalisée sans outil. Les stabilisateurs offrent également un espace pour le passage des câbles.

Efficacité maximale sur le toit

Une efficacité maximale sur le toit est l'un des principes fondamentaux de FlatFix Wave Plus. La configuration double de FlatFix Wave Plus assure le rendement énergétique le plus équilibré tout au long de la journée et permet de tirer le meilleur parti de la surface du toit. Cette configuration est conçue pour les projets de grande envergure faisant appel à des panneaux solaires grand format de nouvelle génération. La rigidité du système permet d'installer facilement des champs allant jusqu'à 40 x 40 mètres.

Sûr et fiable

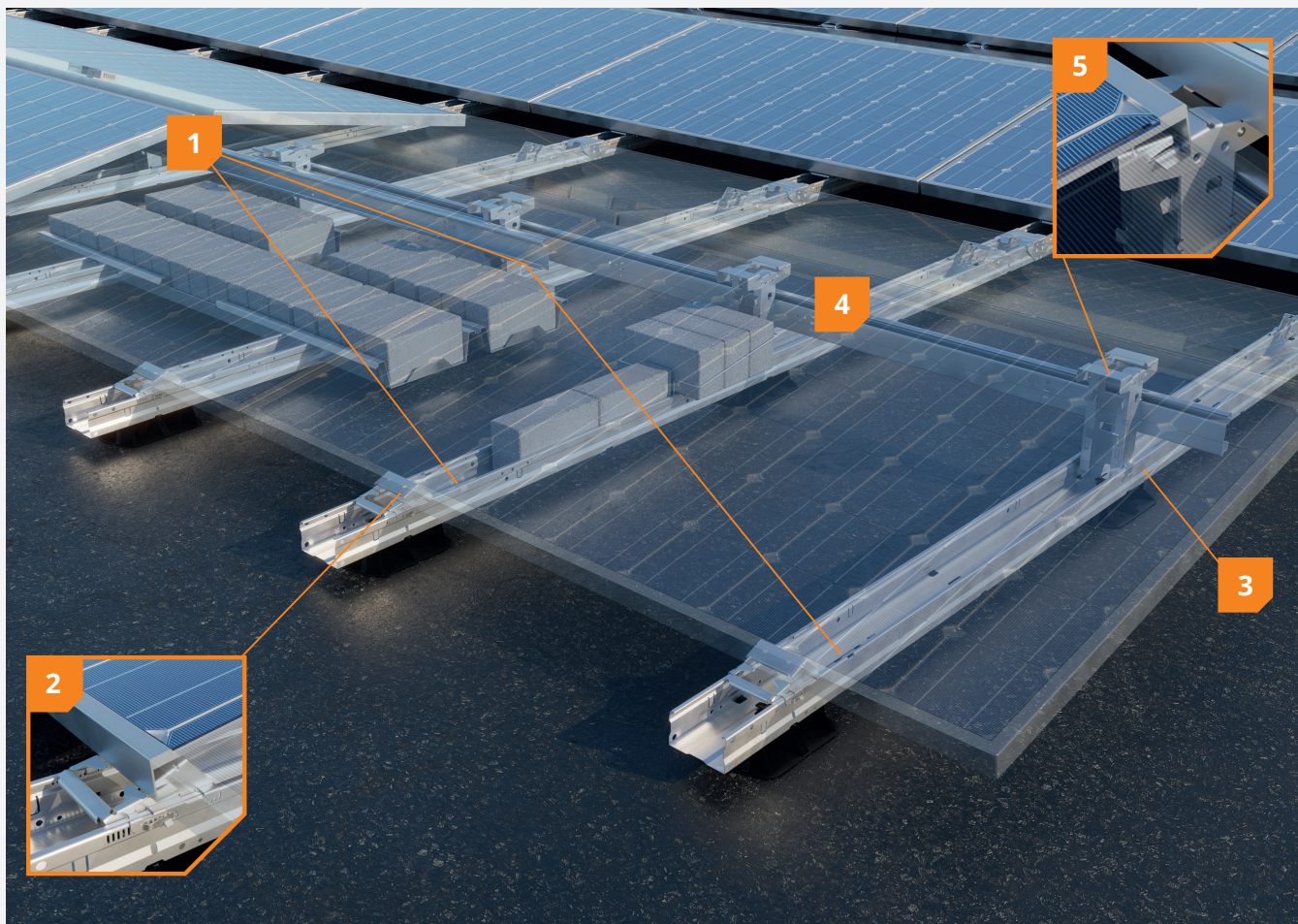
Chaque panneau est parfaitement soutenu par deux éléments de base. De plus, les panneaux étant fixés sur leur côté long, comme exigé par la plupart des fabricants, le risque de détérioration est minimisé. Le stabilisateur préserve les panneaux des contraintes exercées par transmission des forces, ce qui leur permet de mieux résister aux années. Le système breveté FlatFix Wave Plus a fait l'objet de nombreux tests. Il répond aux exigences les plus strictes en matière de corrosion. FlatFix Wave Plus est une solution de montage haut de gamme. Conforme aux normes internationales les plus strictes, il est assorti d'une garantie du produit 20 ans.

AVANTAGES POUR L'INSTALLATEUR

- ✓ Installation ultra-rapide et sans risque d'erreur
- ✓ Aucun outil nécessaire
- ✓ Facile à monter
- ✓ Passe-câble intégré

AVANTAGES POUR LE PROPRIÉTAIRE

- ✓ Efficacité maximale pour les projets commerciaux
- ✓ Conforme aux nouvelles exigences en matière d'assurance
- ✓ Utilisation de matériaux haut de gamme



1 2 éléments par panneau

Chaque panneau solaire est soutenu par 2 unités situées sur le côté long. Le système se prête donc très bien aux grands panneaux solaires de nouvelle génération. Dans les régions particulièrement exposées au vent et à la neige, il est souvent nécessaire d'installer une unité supplémentaire.

2 Système de fixation exclusif et breveté

Montage facile et sûr du panneau grâce à un mécanisme de fixation exclusif et breveté. Pas besoin de vis.

3 Aucun outil nécessaire

L'installation ne nécessite aucun outil : les éléments de base sont faciles à déployer et à raccorder.

4 Passe-câble intégré

Acheminement et rangement rapides et faciles des câbles grâce au guide-câble et au passe-câble intégré dans les stabilisateurs.

5 Liaison intégrée

La liaison est intégrée dans le mécanisme de fixation de l'élément de base haut. Un bord fraisé est usiné dans la couche d'anodisation du panneau, reliant le panneau au châssis en acier.

UNITÉ DOUBLE



FlatFix Wave Unité double 4P

1009100 Largeur max. du panneau : 990 - 1070mm (DR1)
1009150 Largeur max. du panneau : 1070 - 1149mm (DR2)



FlatFix Wave Unité terminale double 4P

1009101 Largeur max. du panneau : 990 - 1070mm (DR1)
1009151 Largeur max. du panneau : 1070 - 1149mm (DR2)



FlatFix Wave Unité double 2P

1009102 Largeur max. du panneau : 990 - 1070mm (DR1)
1009152 Largeur max. du panneau : 1070 - 1149mm (DR2)

COMPOSANTS DU SYSTEME



FlatFix Wave Broche de connecteur (ensemble de 3 pcs.)
1009122



FlatFix Wave Stabilisateur

1009110 2900mm
1009111 3530mm
1009114 4000mm

OPTIONS DE BALLAST



FlatFix Wave Bac de lestage
1009123



FlatFix Wave Bac de lestage périmètre
1009126



FlatFix Wave Bac de lestage
1009129



FlatFix Wave Extension de bac de lestage
1009130

ACCESSORIES



FlatFix Wave Plaque de base (additionnel)
1009120



FlatFix Wave Support de câble Stabilisateur
1009124



FlatFix Wave Support de câble base Haut
1009125



FlatFix Wave Outil de déverrouillage de modules
1009142



FlatFix Wave Barre de mesure 2 500mm
1009143



FlatFix Wave outil d'espacement
1009144

Soutien au projet

Documentation technique complète relative au projet

- Plan de lestage
- Sécurité électrotechnique (mise à la terre et liaison équipotentielle)
- Charge du toit (neige et charge ponctuelle)

Soutien logistique

- Livraison basée sur un projet
- Livraison express

Conseils techniques

- Formation à l'installation sur site
- Conception du projet et calcul du ballast



Garantie

- ✓ Conforme aux nouvelles exigences en matière d'assurance
- ✓ Conforme aux spécifications des fournisseurs de panneaux
- ✓ Conforme aux exigences les plus strictes en matière de corrosion
- ✓ Largement testé
- ✓ 20 ans garantie du produit





BUILDING VALUE⁺ FOR SOLAR PROFESSIONALS

Esdec

Londenstraat 16
7418 EE Deventer
Pays-Bas

☎ +31 850 702 000

✉ info@esdec.com