


ESDEC

INNOVATIVE MOUNTING SYSTEMS



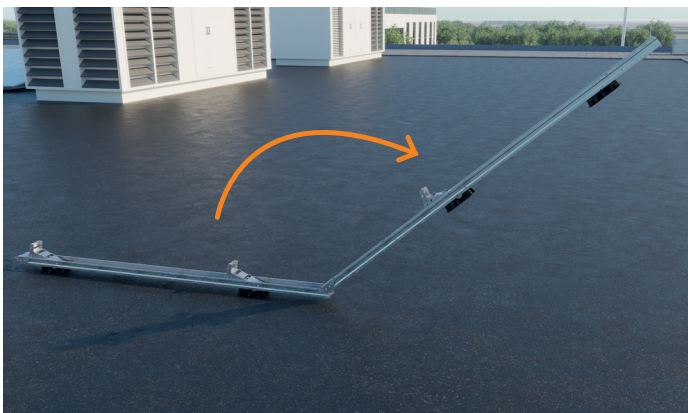
**BETROUWBAAR
EN SNEL
INSTALLEREN OP
COMMERCIEËLE DAKEN**

FLATFIX

WAVE
PLUS

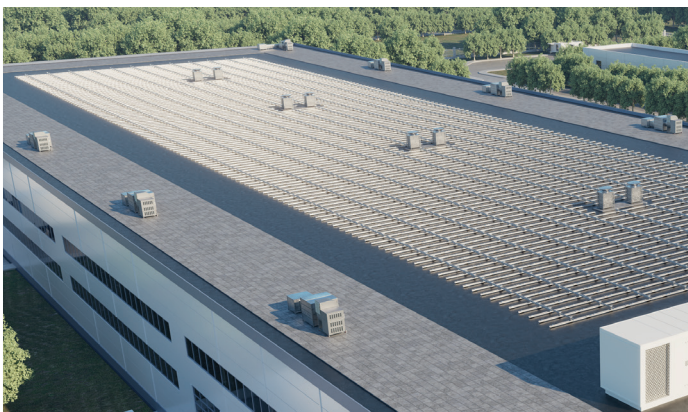
www.esdec.com

DE VOORDELEN VAN FLATFIX WAVE PLUS



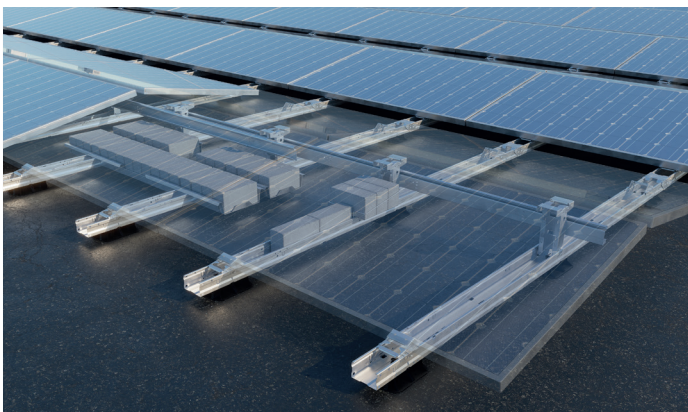
SNELHEID EN GEMAK

- Snelle en eenvoudige installatie;
 - Klikbare geassembleerde modules
 - Geen gereedschap nodig
 - Minimaal aantal componenten
 - Maximale efficiëntie
- Geïntegreerd kabelmanagement
- Makkelijk demonteerbaar voor onderhoud en inspectie



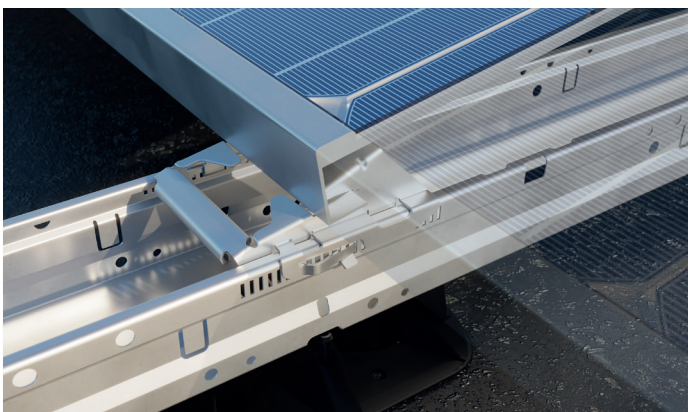
MAXIMALE EFFICIËNTIE

- Ideaal voor grootschalige commerciële projecten
- Geschikt voor nieuwe generatie grotere zonnepanelen
- Grote paneelvelden (max. 40x40m / 1600m²)
- Geschikt voor panelen tot 1150 mm breed
- Steekmaat van 2300 mm of 2460 mm
- Hellingshoek panelen 10 graden
- Geschikt voor flensdiktes van 1,2mm tot 2,8mm
- Voor dakmateriaal beton, bitumen, EPDM, PVC en TPO



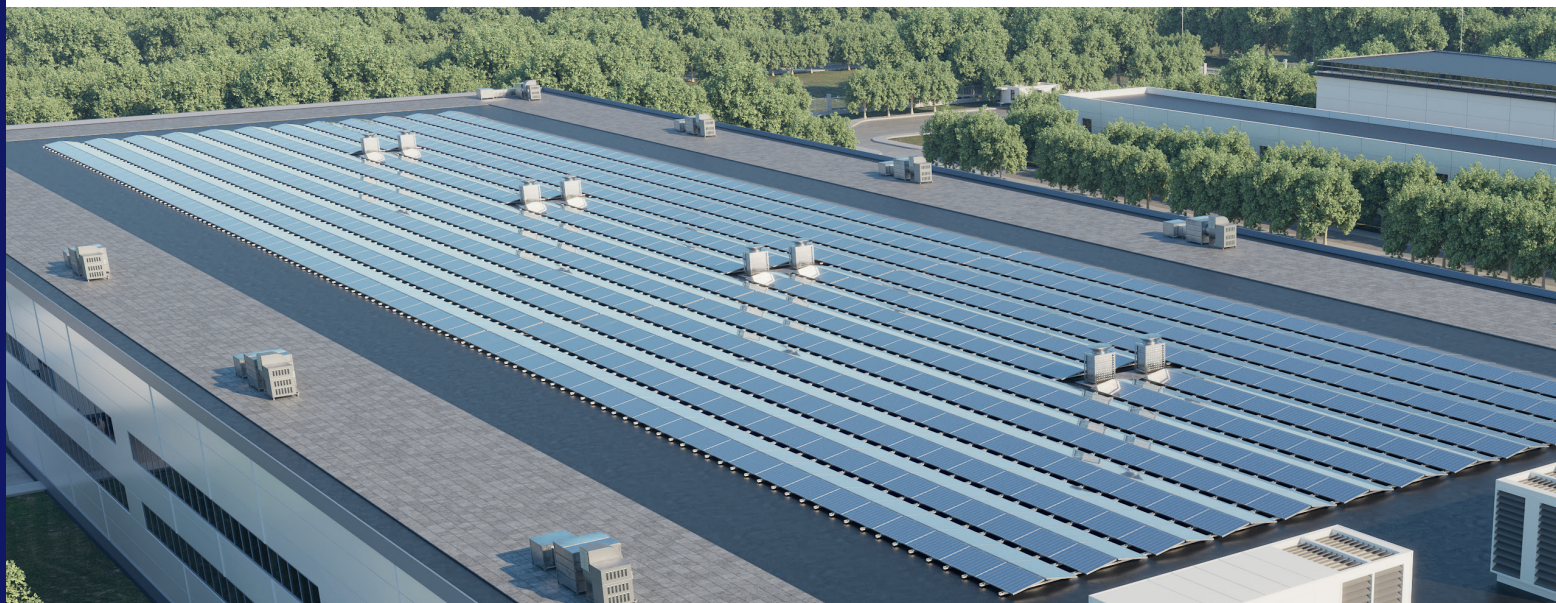
BETROUWBAAR

- Eenvoudige installatie door geassembleerde modules zonder schroeven
- Aerodynamisch design
- Sterk systeem door horizontale en verticale koppeling
- Best mogelijke paneelondersteuning, twee modules per paneel
- Getest volgens internationale normen
- 20 jaar productgarantie



VEILIGHEID

- Daksteunen met beweegbare koppeling
- Unieke thermische ontkoppeling voorkomt schade aan dakbedekking
- Geïntegreerde vereffening
- Lage puntlast
- Paneel geklemd op de lange zijde, volgens specificaties paneelleveranciers, minimaliseert kans op paneelschade
- Panelen worden ontlast en vormen geen onderdeel van het draagsysteem
- Ontwikkeld conform NEN1010 en NEN7250
- Voldoet aan strengste corrosie-eisen



MET DE MEEST UITGEBREIDE FEATURES VOOR DE TOEKOMST

Snel en foutloos installeren

FlatFix Wave Plus is super snel te installeren vanwege het geringe aantal montageschappen. De geassembleerde basismodules uitlijnen en uitklappen, hoge basiselement en stabilisatoren vastklikken en het zonnepaneel, zonder schroeven en gereedschap, monteren met de unieke paneelvergrendeling. De volledige montage, inclusief die van het zonnepaneel, is uit te voeren zonder gereedschap. De stabilisatoren bieden daarnaast ruimte voor o.a. kabelmanagement.

Maximale efficiëntie op het dak

Maximale efficiëntie op het dak is één van de uitgangspunten van FlatFix Wave Plus. De duale opstelling van FlatFix Wave Plus geeft een evenwichtige energieopbrengst gedurende de dag en maakt het mogelijk om het dakoppervlak maximaal en zo efficiënt mogelijk te vullen. Deze configuratie is ontworpen voor grootschalige projecten waar ook volgende generatie grote zonnepanelen op gebruikt kunnen worden. Door de stijfheid van het systeem kunnen velden tot 40 bij 40 meter eenvoudig worden gelegd.

Veilig & betrouwbaar

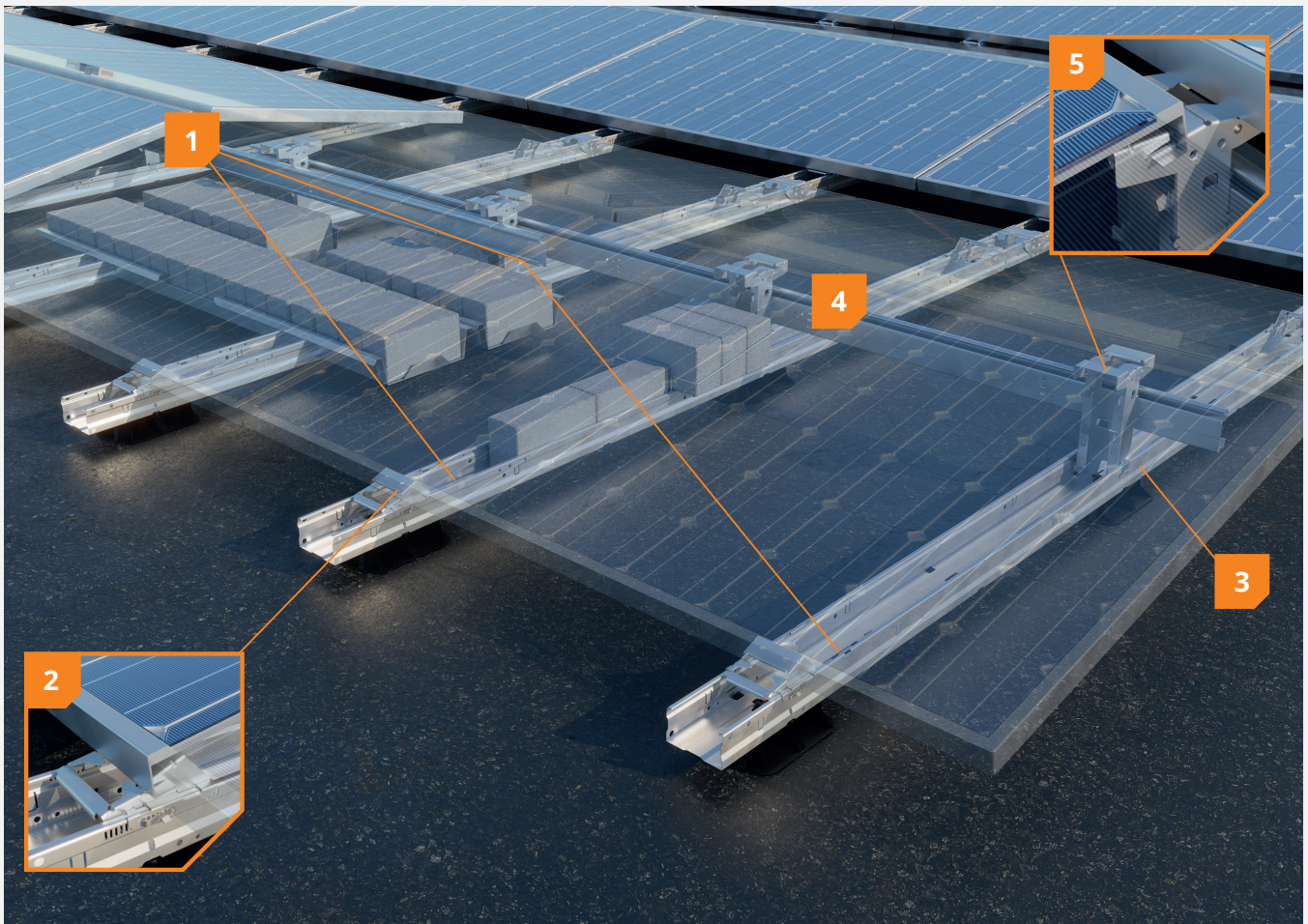
Ieder paneel wordt optimaal door twee basismodules ondersteund. En omdat er aan de lange zijde van de panelen wordt geklemd, zoals voorgeschreven door de meeste paneelfabrikanten, wordt het risico op paneelschade geminimaliseerd. Het gepatenteerde FlatFix Wave Plus systeem is uitgebreid getest en is ontwikkeld conform de NEN1010 en NEN7250. En voldoet aan de strengste corrosie-eisen. FlatFix Wave Plus is een kwalitatief hoogwaardig montagesysteem. Het voldoet aan de strengste internationale normen en wordt geleverd met een garantie van 20 jaar.

VOORDELEN VOOR DE INSTALLATEUR

- ✔ Supersnel en foutloos installeren
- ✔ Geen gereedschap nodig
- ✔ Eenvoudig monteren
- ✔ Geïntegreerd kabelmanagement

VOORDELEN VOOR DE EIGENAAR

- ✔ Maximale efficiëntie voor commerciële projecten
- ✔ Volgens de laatste verzekeringseisen
- ✔ Gebruik van kwalitatief hoogwaardige materialen
- ✔ 20 jaar productgarantie



1 2 modules per paneel

Ieder zonnepaneel wordt ondersteund door 2 modules onder de lange zijde, waardoor het systeem uitermate geschikt is voor de grotere, next generation, zonnepanelen. Bij hoge wind- en sneeuwzones wordt vaak gewerkt met een extra module.

2 Uniek gepatenteerd klemsysteem

Gemakkelijke en veilige bevestiging van het paneel met een uniek gepatenteerd klemmechanisme. Geen schroeven nodig.

3 Geen gereedschap nodig

De installatie doe je zonder gereedschap: de basismodules zijn gemakkelijk uit te klappen en te koppelen.

4 Geïntegreerd kabelmanagement

Gemakkelijk en veilig kabels opbergen en doorvoeren met behulp van het kabelrek en de geïntegreerde kabelgoot in de stabilizers.

5 Geïntegreerde vereffening

Vereffening is geïntegreerd in het klemmechanisme van de hoge basis. Een kartelrand bijt zich vast in de anodisatielaag van het paneel en verbindt daarmee het paneel aan de stalen onderconstructie.

FlatFix Familie

Binnen onze familie van montagesystemen voor platte daken hebben we FlatFix Fusion en FlatFix Wave Plus.



FlatFix Fusion is gericht op voordelen voor installateurs en eindgebruikers in de residentiële sector, bij uitstek geschikt voor daken met obstakels waar flexibiliteit en esthetiek vereist zijn.



FlatFix Wave Plus is ontworpen met de commerciële en industriële sector in gedachten. FlatFix Wave Plus is geschikt voor grootschalige, high-compliance projecten met de volgende generatie grote zonnepanelen.

DUALE MODULE



FlatFix Wave Duale module 4P

1009100 Max. paneel breedte: 990 - 1070mm (DR1)
1009150 Max. paneel breedte: 1070 - 1149mm (DR2)



FlatFix Wave Duale Startmodule 4P

1009101 Max. paneel breedte: 990 - 1070mm (DR1)
1009151 Max. paneel breedte: 1070 - 1149mm (DR2)



FlatFix Wave Duale Module 2P

1009102 Max. paneel breedte: 990 - 1070mm (DR1)
1009152 Max. paneel breedte: 1070 - 1149mm (DR2)

SYSTEMCOMPONENTEN



FlatFix Wave Bevestigingspin (set van 3 stuks)
1009122



FlatFix Wave Stabilisator

1009110 2900mm
1009111 3530mm
1009114 4000mm

BALLAST OPTIES



FlatFix Wave Ballastrek
1009123



FlatFix Wave Perimeter Ballastrek
1009126



FlatFix Wave Ballastbak
1009129



FlatFix Wave Ballastbak Verlenging
1009130

ACCESSOIRES



FlatFix Wave Daksteun (extra)
1009120



FlatFix Wave Kabelrek Stabilisator
1009124



FlatFix Wave Kabelrek Hoge Basis
1009125



FlatFix Wave Paneel ontgrendeltool
1009142



FlatFix Wave Maatstok 2500mm
1009143



FlatFix Wave Afstandhouder
1009144

Projectondersteuning

Uitgebreide technische projectdocumentatie

- Ballastplan
- Elektrotechnische veiligheid (aarden en vereffenen)
- Dakbelasting (sneeuw- en puntbelasting)

Logistieke ondersteuning

- Projectmatige uitlevering
- Express levering

Technisch advies

- Installatietraining op locatie
- Projectontwerp en ballastcalculatie



Garantie

- ✓ Volgens laatste verzekeringseisen
- ✓ Conform specificaties paneelleveranciers
- ✓ Voldoet aan strengste corrosie eisen
- ✓ Uitvoerig getest
- ✓ 20 jaar productgarantie





BUILDING VALUE⁺ FOR SOLAR PROFESSIONALS

Esdec

Londenstraat 16
7418 EE Deventer
Nederland

☎ +31 850 702 000

✉ info@esdec.com